



UNIVERSITÉ
Clermont Auvergne

Synthèse

Données genrées

RSU 2023

1 - Les Emplois et les Effectifs

3 832 agents gérés au 31.12.2023

2 468 personnels titulaires et 1 364 personnels contractuels

Les agents féminins représentent **57,8 %** de l'effectif total (54.1 % en 2022)

L'effectif global de l'UCA se répartit de la façon suivante :

2 154 enseignants et enseignants - chercheurs gérés

1 401 titulaires (593 F - 808 H) dont **42.33%** d'agents féminins

753 contractuels (397 F - 356 H) dont **52.72 %** d'agents féminins

1 678 AENES/ITRF/BIB/Médico-sociaux gérés

1 067 titulaires (703 F - 364 H) dont **65,89%** d'agents féminins

611 contractuels (422 F – 189 H) dont **68.90%** d'agents féminins

- **Répartition des effectifs physiques gérés au 31/12/2023 par catégorie, BAP, genre**

- **Enseignants et enseignants-chercheurs**

Titulaires	Nombre d'agents		Total agents	% d'agents féminins
	F	H		
Enseignants-chercheurs	386	556	942	40,98%
Enseignants Hosp Univ	50	98	148	33,78%
Enseignants 2nd degré	145	145	290	50,00%
Enseignants 1er degré	12	9	21	57,14%
Total	593	808	1401	42,33%

Non titulaires	Nombre d'agents		Total agents	% d'agents féminins
	F	H		
Enseignants-chercheurs	244	259	503	48,51%
Enseignants Hosp Univ	60	49	109	55,05%
Enseignants 2nd degré	93	48	141	65,96%
Total	397	356	753	52,72%

Répartition genrée des titulaires d'une Habilitation à diriger des travaux (HDR)

	Titulaires d'une HDR	
	F	H
PR	99	241
MCF	82	103
Physiciens et physiciens adjoints	2	3

○ BIATSS

Répartition des agents BIATSS par catégories hiérarchiques

BIATSS titulaires	Catégorie hiérarchique	Nombre d'agents		Total agents	% d'agents féminins
		F	H		
	A	196	171	367	53,41%
	B	215	96	311	69,13%
	C	292	97	389	75,06%
	Total	703	364	1067	65,89%

BIATSS non titulaires	Catégorie hiérarchique	Nombre d'agents		Total agents	% d'agents féminins
		F	H		
	A	160	109	269	59,48%
	B	56	32	88	63,64%
	C	206	48	254	81,10%
	Total	422	189	611	69,07%

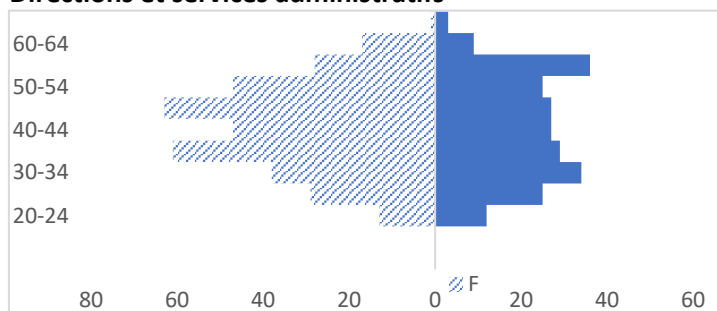
Répartition des agents BIATSS par BAP et genre

BIATSS titulaires	BAP	Nombre d'agents		Total agents	% d'agents féminins
		F	H		
	A	63	24	87	72,41%
	B	17	17	34	50,00%
	C	4	40	44	9,09%
	D	3	5	8	37,50%
	E	16	85	101	15,84%
	F	99	40	139	71,22%
	G	76	91	167	45,51%
	J	425	62	487	87,27%
	Total	703	364	1067	65,89%

BIATSS non titulaires	BAP	Nombre d'agents		Total agents	% d'agents féminins
		F	H		
	A	50	18	68	73,53%
	B	3	5	8	37,50%
	C	6	9	15	40,00%
	D	13	7	20	65,00%
	E	15	49	64	23,44%
	F	25	14	39	64,10%
	G	50	33	83	60,24%
	J	260	54	314	82,80%
	Total	422	189	611	69,07%

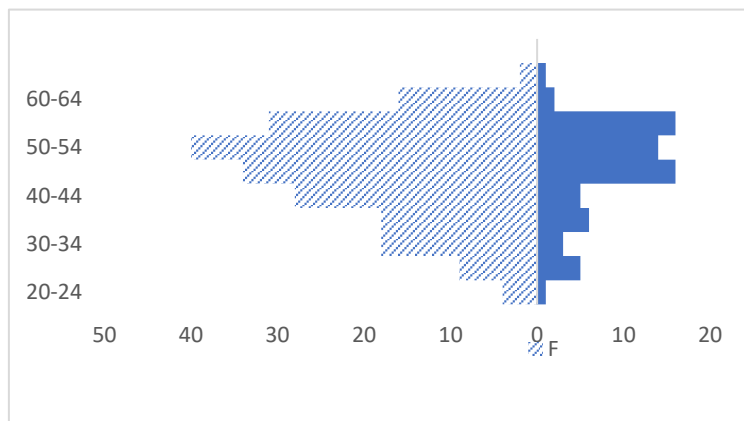
- Pyramide des âges et évolution par type de structure

Directions et services administratifs



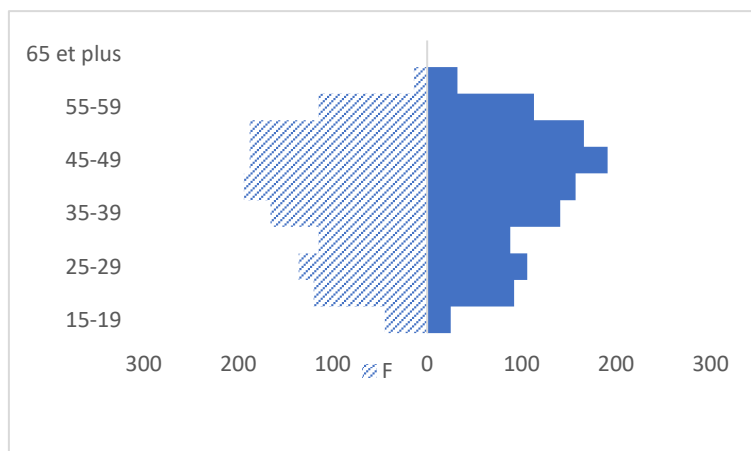
Les agents féminins représentent **60%** de l'effectif total des directions et services administratifs.

Services Universitaires



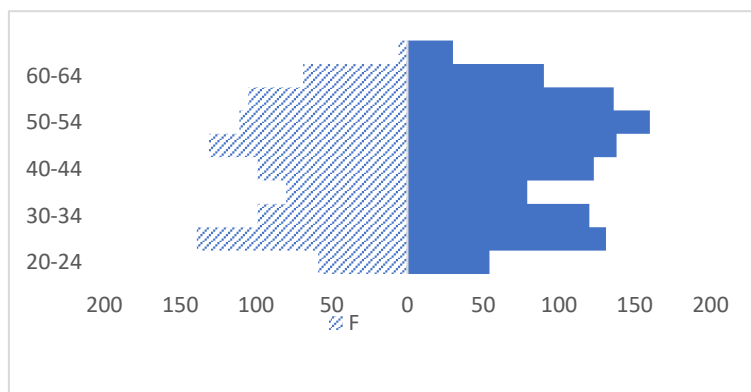
Les agents féminins représentent **74%** de l'effectif total des services universitaires.

UFR, Ecoles et Instituts



Les agents féminins représentent **54%** de l'effectif total des UFR, Ecoles et Instituts.

Laboratoires



Les agents féminins représentent **46%** de l'effectif total des laboratoires.

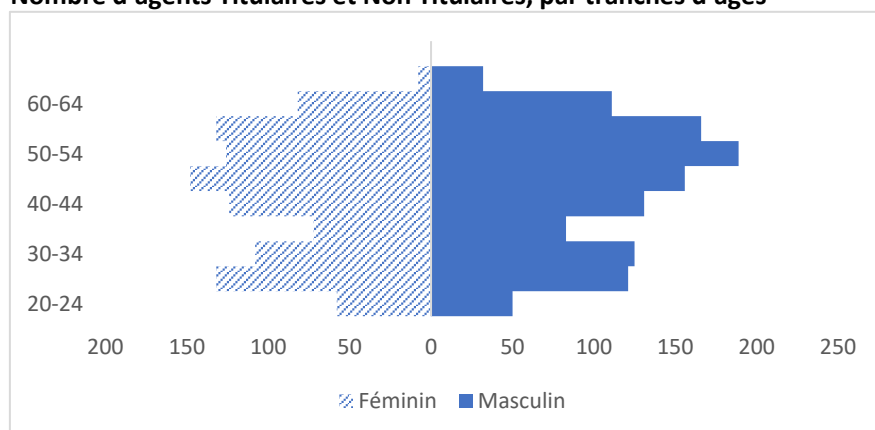
Âge moyen et médian par statut et par catégorie hiérarchique au 31.12.2023

Répartition par genre et type de population

	Catégorie	Femmes		Hommes	
		Age Moyen	Age Médian	Age Moyen	Age Médian
Agents contractuels	A	33	31	32	30
	B	35	34	33	32
	C	39	37	38	36
Agents Titulaires	A	49	49	50	50
	B	48	49	48	49
	C	50	51	49	51

Pyramide des âges de l'effectif Enseignants et Enseignants- chercheurs

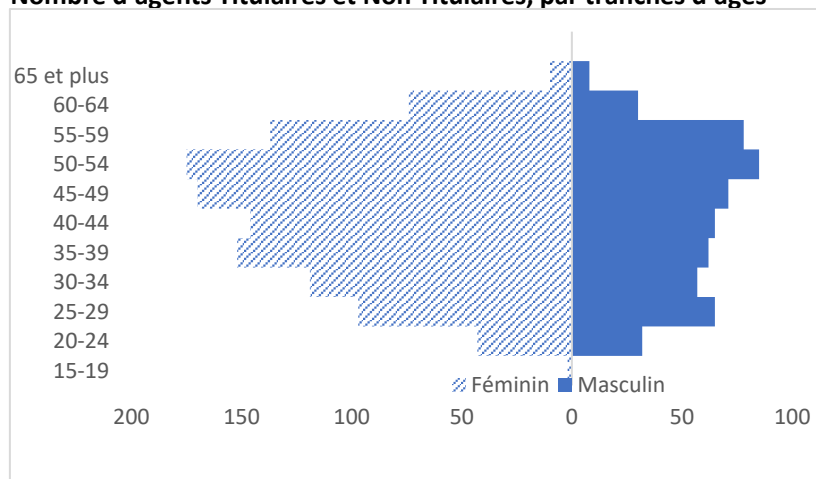
Nombre d'agents Titulaires et Non Titulaires, par tranches d'âges



46 % des agents enseignants-chercheurs et enseignants sont des femmes (44 % en 2022, 2021 et 2020).

Pyramide des âges de l'effectif BIATSS

Nombre d'agents Titulaires et Non Titulaires, par tranches d'âges



67% des agents BIATSS sont des femmes

- **Les personnels titulaires**

L'effectif des agents titulaires de l'UCA se compose de **2468 agents (1401 Enseignants, Enseignants-chercheurs, Hospitalo-Universitaires et de 1067 ATSS, ITRF et Bibliothèque. (53% femmes – 47% hommes)**

Evolution du personnel titulaire (2021-2022-2023) par type de population et par genre

	Femmes			Hommes		
	2021	2022	2023	2021	2022	2023
BIATSS	713	711	704	357	362	363
Enseignants, Enseignants Chercheurs Enseignants Hospitalo Univ.	577	584	593	810	805	808
TOTAUX	1290	1295	1297	1174	1167	1171

54 % des femmes titulaires sont des agents BIATSS.

1 - Les enseignants et enseignants-chercheurs titulaires (593 femmes – 808 hommes)

Répartition par genre et évolution (2021/2022/2023) des enseignants et enseignants-chercheurs titulaires

	Femmes			Hommes		
	2021	2022	2023	2021	2022	2023
Ens. 1er Degré	10	10	12	8	8	9
Ens. 2nd degré	141	141	145	142	143	145
Ens. Chercheurs	379	385	386	561	551	556
Ens. Hosp. Univ.	47	48	50	99	103	98
TOTAUX	577	584	593	810	805	808

On note depuis 3 ans une progression du nombre de femmes enseignantes (+ 16 entre 2021 et 2023) et parallèlement une légère baisse du nombre d'hommes enseignants (- 3 sur la même période).

Focus : les agents titulaires féminins au sein de l'effectif des Enseignants Chercheurs

	2021 Nb de femmes	2022 Nb de femmes	2023 Nb de femmes
MCF	307	312	314
PROF UNIV	68	69	109
ASSISTANT ENS SUP	1	1	0
PHYSICIEN	1	1	1
PHYSICIEN ADJOINT	1	2	2

En 2023, les femmes représentent **42.3 %** de l'effectif total des Enseignants-chercheurs et enseignants titulaires (41.1% en 2022, 40.4 % en 2021, 40.3 % en 2020) et **40 %** des effectifs des enseignants – chercheurs.

2 - Les personnels titulaires ATSS, ITRF, Bibliothèque, médico-sociaux (703 femmes- 364 hommes)

Répartition par genre et évolution (2021/2022/2023) des agents BIATSS titulaires

	FEMMES			HOMMES		
	2021	2022	2023	2021	2022	2023
AENES	150	146	137	25	26	25
Médico Sociaux	16	15	17	2	2	2
Total	166	161	154	27	28	27
BIB	65	63	65	21	21	22
Total	65	63	65	21	21	22
ITRF	482	487	484	309	313	315
Total	482	487	484	309	313	315
TOTAL BIATSS TIT	713	711	703	357	362	364

66 % (66.2 % en 2022 et 66,6 % en 2021) des personnels titulaires AENES, ITRF, Bibliothèque et Médico-sociaux sont des femmes. Les deux filières ITRF et AENES concentrent **88,3 %** (89% en 2022 et 88.6% en 2021) de l'effectif féminin titulaire BIATSS.

- **Les personnels contractuels**

En 2023, l'effectif non titulaire de l'UCA est composé **1364 Contractuels** (**753** agents Enseignants, Enseignants-chercheurs, Hospitalo-Universitaires et de **611** agents AENES, ITRF, Bibliothèque et Médico-sociaux) .**55,2 %** des agents contractuels (y compris enseignants Hospitalo-Universitaires) de l'université sont des enseignants et des enseignants-chercheurs (y compris ATER, doctorants, post-doctorants....).

1- Les enseignants et enseignants-chercheurs contractuels

Nombre d'agents contractuels selon le genre et le type de population

	Femmes	Hommes	Total
Ens. 2nd degré	93	48	141
Ens. Chercheurs	244	259	503
Ens. Hos. Univ.	60	49	109
Total	397	356	753

Les femmes représentent **53 %** de l'effectif total des contractuels enseignants, enseignants - chercheurs. (49 % en 2022)

2 - Les contractuels AENES, ITRF, Bibliothèque, médico-sociaux

94 % des agents contractuels BIATSS sont des agents ITRF.

Répartition genrée avec évolution de 2021 à 2023

	2021			2022			2023		
	Femmes	Hommes	Total	Femmes	Hommes	Total	Femmes	Hommes	Total
AENES/BIB/ITRF	309	150	459	338	159	497	399	187	586
Médicaux Sociaux	22	3	25	22	2	24	23	2	25
Total	331	153	484	360	161	521	422	189	611

Les agents contractuels féminins représentent **69 %** de l'effectif total contractuel Biatss en 2023 (69% en 2022, 65% en 2020, 68% en 2021).

- **Les personnels en situation de handicap**

65.6% des agents en situation de handicap sont des femmes.

	Catégorie	Corps	Nombre de dossiers
Femmes	A	AAE	1
		ASIRF	4
		BIB	0
		2nd degré	10
		DOCTORANT	1
		IGE	6
		MCF	13
		PU	2
		POST DOC	1
	B	BIBAS	1
		SAENES	5
		TECH	15
C	ADJAENES	12	
	ATRF	32	
	MAGASINIER	2	
Hommes	A	AAE	2
		2nd degré	7
		DOCTORANT	0
		IGE	5
		POST DOC	0
		MCF	4
		PU	3
	B	TECH	11
		SAENES	1
	C	ADJAENES	3
		APPRENTI	0
		ATRF	18
		MAGASINIER	1
Total			160

2 - Les recrutements

- **Récapitulatifs**

Répartition par genre	Nombre d'agents fonctionnaires recrutés en 2023 (non présents en 2022)															
	Nb d'agents	Catégorie Hiérarchique			BIATSS			Personnels Enseignants et assimilés					Voies d'accès			
		A	B	C	ASS	ITRF	BIB	EC	1er degré	2nd degré	Ens cherch assimil	HU	Mobilité	Concours	MAD	Affectation à titre provisoire
Femme	30	27	3	0	1	3	1	9	3	11	0	2	8	9	1	7
Homme	29	28	1	0	1	1	0	14	1	10	0	2	4	16	1	6
Total	59	55	4	0	2	4	1	23	4	21	0	4	12	25	2	13
					7			52					52			

Détail pour les personnels enseignants avec mention des corps concernés

Détail Personnels enseignants - CORPS/GRADE 2023												
Répartition par genre	Ens cherch assimilés	1er degré	2nd degré						EC		HU	
	PHYSICIEN CN	PROF ECOLE	AGREGE CLN	AGREGE CE	CERTIFI E H CL	CERTIFI E CL N	CERTIFI E CE	PROF EPS	MCF CN et HC	PU	PU PH	MCU PH
Femme	0	3	2	0	0	7	0	0	9	0	0	2
Homme	0	1	2	0	1	5	0	2	11	3	2	0
Total	0	4	4	0	1	12	0	2	20	3	2	2
			19						25		4	

Détail pour les personnels BIATSS avec mention des corps concernés

Détail BIATSS - CORPS/GRADE 2023																
Répartition par genre	ITRF						ASS						BIB			
	IGR HC	IGE	ASI	TECH	ATRF	ATRF P2C	ADJAENES	ADJAENES P2C	ADJAENES P1C	SAENES CN	AAE	APAE	BIBAS	BIB		
Femme	0	0	0	3	0	0	0	0	0	0	1	0	0	1		
Homme	0	0	0	1	0	0	0	0	0	0	1	0	0	0		
Total	0	0	0	4	0	0	0	0	0	0	2	0	0	1		
			4						2						1	

Nombre d'agents contractuels recrutés sur un emploi permanent au cours de l'année 2023

Nombre d'agents contractuels recrutés sur un emploi permanent au cours de l'année 2023																
Répartition par genre	Nb d'agents	Catégorie Hiérarchique			Personnels enseignants	Personnels BIATSS	L332-2 1° (Art 4.1)	L332-2 2° (Art 4.2)	L332-2 (Art 4.3)	L332-3 (Art 6 >70%)	L332-7 (6 quinquies)	L332-6 (6 quater)	Article 5 (Professeurs associés)	CPJ PU		
		A	B	C												
Femme	56	18	17	21	10	46	1	5	0	3	31	12	4	0		
Homme	37	24	3	10	13	24	0	6	0	0	17	3	8	3		
Total	93	42	20	31	23	70	1	11	0	3	48	15	12	3		
		93			93		93									

Nombre d'agents contractuels et autres personnels recrutés sur un emploi non permanent au cours de l'année 2023							
Répartition par genre	Nb d'agents	Cat A	Cat B	Cat C	Situation handicap	Personnels enseignants	Personnels BIATSS
Femme	248	166	19	63	8	105	143
Homme	176	152	9	15	5	93	83
Total	424	318	28	78	13	198	226
		424				424	

3 - Les parcours professionnels

Tableau sur les lauréats de concours (anciennement agents contractuels UCA) en 2023

	Répartition des lauréats par sexe et catégories hiérarchique (A/B/C)	
	Femme	Homme
Catégorie A	6	7
Catégorie B	12	1
Catégorie C	13	3
Total	31	11

FOCUS : parité dans les jurys concours ITRF - sessions de 2019 à 2023 - ITRF

Jurys ITRF par année	Nombre d'hommes	Nombre de femmes
2019	59	56
2020	39	40
2021	47	47
2022	63	62
2023	37	37

En 2023 : **50 %** de femmes dans les jurys de concours ITRF (49,6 en 2022, 50% en 2021)

- **Avancements de grades et promotion interne**

Enseignants – Chercheurs - Récapitulatifs année 2023

Effectifs		Enseignants-chercheurs					
		Professeurs des universités				Maîtres de conférence	
		PR cl excep 2ème éch	PR cl excep 1er éch	PR 1ère cl	PR 2ème cl	MCF HC éch excep	MCF HC
		TA	TA	TA	PI	TA	TA
Nb de promouvables par grade	Nb de femmes	0	2	9		10	30
	Nb d'hommes	7	9	11		7	44
	Moyenne d'âge	55	56	54		58	50
Nb de promus par grade	Nb de femmes	0	1	5		5	9
	Nb d'hommes	1	4	6		5	16
	Moyenne d'âge	65	53	53		57	47
Nb de promouvables par corps	Nb de femmes				14		
	Nb d'hommes				27		
	Moyenne d'âge				48		
Nb de promus par corps	Nb de femmes				4		
	Nb d'hommes				6		
	Moyenne d'âge				48		

Enseignants - Récapitulatifs année 2023

Enseignants et enseignants-chercheurs						
Effectifs		Professeurs agrégés			Professeurs certifiés/PLP/PEPS	
		Pr. Agrégé CI excep	Pr. Agrégé hors classe	Prof Agrégé cl normale	Pr. Certifié CI excep	Pr. Certifié hors classe
		TA	TA	LA	TA	TA
Nb de promouvables par grade	Nb de femmes	14	11		11	10
	Nb d'hommes	16	10		4	7
	Moyenne d'âge	55	51		54	54
Nb de promus par grade	Nb de femmes	2	4		3	6
	Nb d'hommes	1	0		2	4
	Moyenne d'âge	53	55		54	54
Nb de promouvables par corps	Nb de femmes			18		
	Nb d'hommes			8		
	Moyenne d'âge			50		
Nb de promus par corps	Nb de femmes			0		
	Nb d'hommes			0		
	Moyenne d'âge			0		

- **BIATSS - Récapitulatifs année 2023**

Filière AENES

TA & LA AENES 2023									
Effectifs		AAE			SAENES			ADJAENES	
		AAE HC	APAE	AAE	SAENES CE	SAENES CS	SAENES	ADJAENES P1	ADJAENES P2
		TA	TA	LA	TA	TA	LA	TA	TA
Nb de promouvables par grade	Nb de femmes	2	4		8	9		38	
	Nb d'hommes	1	0		1	0		3	
	Moyenne d'âge	54	51		50	51		49	
Nb de promus par grade	Nb de femmes	0	0		1	1		8	
	Nb d'hommes	0	0		0	0		0	
	Moyenne d'âge				60	59		53	
Nb de promouvables par corps	Nb de femmes			30			62		
	Nb d'hommes			2			7		
	Moyenne d'âge			50			50		
Nb de promus par corps	Nb de femmes			1			1		
	Nb d'hommes			0			0		
	Moyenne d'âge			40			49		

Filière ITRF

TA & LA ITRF 2023																	
Effectifs		IGR					IGE			ASI		TECH				ATRF	
		IGR HC éch spé	IGR HC	IGR 1ère	IGR	IGR	IGE HC	IGE	IGE	ASI	ASI	TECH CE	TECH CS	TECH	TECH	ATRF P1	ATRF P2
		TA	TA	TA	LA	Excep.	TA	LA	Excep.	LA	Excep.	TA	TA	LA	Except.	TA	TA
Nb de promouvables par grade	Nb de femmes	2	0				29					34	20			52	33
	Nb d'hommes	5	3				31					10	22			24	17
	Moyenne d'âge	53	53				47					53	49			51	47
Nb de promus par grade	Nb de femmes	0	0				3					3	5			7	4
	Nb d'hommes	0	1				3					0	5			6	4
	Moyenne d'âge		57				44					54	50			55	47
Nb de promouvables par corps	Nb de femmes				72	52		22	14	111	35			192	190		
	Nb d'hommes				78	60		21	17	64	22			73	72		
	Moyenne d'âge				43	48		50	51	48	45			50	50		
Nb de promus par corps	Nb de femmes				1	0		0	1	2	5			4	5		
	Nb d'hommes				0	1		2	3	1	2			2	4		
	Moyenne d'âge				42	42		48	40	50	36			53	47		

Filière Bibliothèque

Personnels des bibliothèques											
Effectifs		Conservateurs			Bibliothécaires		BIBAS			Magasinier	
		Conservateur général	Conservateur en chef	Conservateur	Bibliothécaire HC	Bibliothécaire	BIBAS CE	BIBAS CS	BIBAS	Magasinier P1	Magasinier P2
		LA	TA	LA	TA	LA	TA	TA	LA	TA	TA
Nb de promouvables par grade	Nb de femmes		6		2		5	4		6	3
	Nb d'hommes		3		1		3	1		2	0
	Moyenne d'âge		47		46		49	52		50	36
Nb de promus par grade	Nb de femmes		1		1		0	1		2	1
	Nb d'hommes		0		0		1	0		0	0
	Moyenne d'âge		39		57		46	54		53	58
Nb de promouvables par corps	Nb de femmes	3		5		22			23		
	Nb d'hommes	2		4		8			5		
	Moyenne d'âge	52		49		50			51		
Nb de promus par corps	Nb de femmes	0		0		1			1		
	Nb d'hommes	0		0		0			0		
	Moyenne d'âge					49			54		

Filière Médico-sociale

Personnels médicaux-sociaux					
Effectifs		Infirmière		CTSS	APPS
		Infirmière HC	Infirmière CS	CTSS	APPS
		TA	TA	LA	TA
Nb de promouvables par grade	Nb de femmes	7	0		2
	Nb d'hommes	0	0		0
	Moyenne d'âge	48			49
Nb de promus par grade	Nb de femmes	0	0		1
	Nb d'hommes	0	0		0
	Moyenne d'âge				60
Nb de promouvables par corps	Nb de femmes			0	
	Nb d'hommes			0	
	Moyenne d'âge				
Nb de promus par corps	Nb de femmes			0	
	Nb d'hommes			0	
	Moyenne d'âge				

4 - La formation

- **Tableau 1 : Nombre d'agents formés par population, genre et statut**

		Titulaires			Contractuels			Total		
		Femmes	Hommes	Total	Femmes	Hommes	Total	Femmes	Hommes	Total
BIATSS	A	115	100	215	91	53	144	206	153	359
	B	150	42	192	50	23	73	200	65	265
	C	181	52	233	194	38	232	375	90	465
Médicaux Sociaux		11	0	11	13	0	13	24	0	24
2nd Degré		45	23	68	34	11	45	79	34	113
Enseignants-Chercheurs		135	121	256	74	63	137	209	184	393
Extérieurs		3	1	4	47	41	88	50	42	92
TOTAL		640	339	979	503	229	732	1143	568	1711

66,80% des personnes formées sont de sexe féminin

- **Tableau 2 : Nombre de stagiaires par population, genre et statut**

		Titulaires			Contractuels			Total		
		Femmes	Hommes	Total	Femmes	Hommes	Total	Femmes	Hommes	Total
BIATSS	A	264	211	475	212	118	330	476	329	805
	B	371	92	463	157	56	213	528	148	676
	C	487	93	580	779	113	892	206	1266	1472
Médicaux Sociaux		21	0	21	16	0	16	37	0	37
2nd Degré		81	42	123	57	16	73	138	58	196
Enseignants-Chercheurs		248	233	481	103	95	198	351	328	679
Extérieurs		7	1	8	91	73	164	98	74	172
TOTAL		1479	672	2151	1415	471	1886	2894	1143	4037

• **Tableau 3 : Nombre de jours de formation par population, genre et statut**

		Titulaires			Contractuels			Total		
		Femmes	Hommes	Total	Femmes	Hommes	Total	Femmes	Hommes	Total
BIATSS	A	205	225	430	197	104	301	402	329	731
	B	283	84	367	144	67	211	427	151	578
	C	360	101	461	478	81	559	838	182	1020
Médicaux Sociaux		19	0	19	19	0	19	37	0	37
2nd Degré		57	36	93	34	6	40	91	42	133
Enseignants- Chercheurs		160	153	313	110	82	192	270	235	505
Extérieurs		4	1	4	74	65	140	78	66	144
TOTAL		1088	599	1688	1056	406	1461	2144	1005	3149

REPARTITION GENREE DU NOMBRE DE JOURS DE FORMATIONS

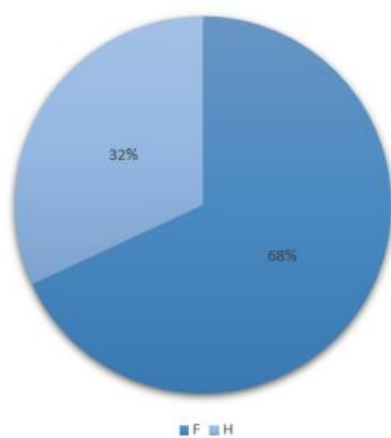


Tableau 4 : Nombre de jours de formation par domaine

NOMBRE DE JOUR DE FORMATION PAR DOMAINES	BIATSS		E-EC-C		Extérieurs		Ensemble		
	F	H	F	H	F	H	F	H	Total
ACCOMPAGNEMENT DE CARRIERE	51	34	11	0	0	0	61	34	96
ACCOMPAGNEMENT DES CADRES	98	41	7	1	0	0	105	42	147
ACCUEIL ET ENVIRONNEMENT PROFESSIONNEL	93	37	31	37	0	1	124	75	199
AFFAIRES JURIDIQUES	5	7	0	0	1	0	5	7	12
COMMUNICATION INSTITUTIONNELLE	8	1	0	0	0	0	8	1	9
DOCUMENTATION	49	13	0	0	0	0	49	13	62
EFFICACITE PROFESSIONNELLE	67	11	0	0	0	0	67	11	78
ENSEIGNEMENT	28	15	91	82	3	8	122	104	227
FINANCES ET COMPTABILITE	188	48	2	1	5	2	195	51	246
FORMATION - SCOLARITE	74	6	1	2	0	0	74	8	82
GESTION DES RESSOURCES HUMAINES	44	6	0	0	0	0	44	6	51
HYGIENE ET SECURITE	355	252	77	68	30	43	462	363	826
INFORMATIQUE ET SYSTEME D'INFORMATION	74	60	4	8	1	2	79	69	148
LANGUES ETRANGERES	48	16	31	15	2	0	81	31	112
PATRIMOINE	5	3	0	0	0	0	5	3	7
PREPARATION AU CONCOURS	322	60	0	0	3	0	325	60	384
RECHERCHE	51	32	90	45	34	9	175	86	261
RELATIONS INTERNATIONALES	24	3	3	8	0	0	27	11	37
RESPONSABILITES SOCIALES - SOCIETALES et ENVIRONNEMENTALES	122	18	15	11	0	1	137	29	166
VIE ETUDIANTE	0	0	0	0	0	0	0	0	0
TOTAL	1704	662	361	277	78	66	2144	1005	3149

2144 jours de formation ont été suivis par des agents de sexe féminin

36,12% des jours de formations suivis par des femmes concernaient le domaine hygiène et sécurité.

10,35% des jours de formations suivis par des femmes concernaient le domaine préparation aux concours.

1005 jours de formation ont été suivis par des agents de sexe masculin

21,55% des jours de formations suivis par des hommes concernaient le domaine hygiène et sécurité.

15,16% des jours de formations suivis par des hommes concernaient le domaine enseignement.

5 - Les rémunérations

- Pour les emplois permanents, total des rémunérations brutes annuelles

Genre	2023
F	68 872 137 €
M	73 286 825 €
Somme :	142 158 963 €

- Coût mensuel employeur par population, par catégorie et par genre

Population	Catégorie	Genre	2023
BIATSS	A	F	64 296 €
		M	67 991 €
	B	F	51 789 €
		M	51 381 €
	C	F	43 365 €
		M	43 010 €
Enseignant		F	81 502 €
		M	92 148 €

- Coût employeur moyen par genre, par population, par catégorie et par statut

Genre	Population	Catégorie	Statut	2023
F	BIATSS	A	Non Titulaire	46 263 €
			Titulaire	78 376 €
		B	Non Titulaire	34 551 €
			Titulaire	56 659 €
		C	Non Titulaire	32 566 €
			Titulaire	50 098 €
	Enseignant	A	Non Titulaire	40 743 €
			Titulaire	105 303 €
M	BIATSS	A	Non Titulaire	45 151 €
			Titulaire	82 383 €
		B	Non Titulaire	34 955 €
			Titulaire	57 058 €
		C	Non Titulaire	29 583 €
			Titulaire	49 370 €
	Enseignant	A	Non Titulaire	42 350 €
			Titulaire	113 210 €

- Rémunération brute moyenne mensuelle par genre

Montants moyens par genre	2021	2022	2023
F	2 581 €	2 660 €	2 721 €
M	3 196 €	3 240 €	3 319 €

- Indicateurs de l'outil DGAFP destiné à l'analyse des écarts de rémunération entre femmes et hommes (Index égalité F-H)

Année : 2023	Résultats obtenus	Nombre de points correspondants	Note maximale initiale
Indicateur 1 : Ecart global de rémunération en ETP entre les femmes et les hommes pour les fonctionnaires à corps/grade/échelon équivalent en point de %	-0,80%	39	40
Indicateur 2 : Ecart global de rémunération en ETP entre les femmes et les hommes pour les agents contractuels à catégorie hiérarchique en point de %	-0,30%	39	40
Indicateur 3 : Nombre d'agents publics du sexe sous-représenté parmi les 10 agents publics ayant perçu les plus hautes rémunérations	4	16	20
INDEX : Cible > 75		94	100

Année : 2023 (calcul avec pondération personnalisée)	Nombre de points correspondants	Note maximale personnalisée
Indicateur 1 : Ecart global de rémunération en ETP entre les femmes et les hommes pour les fonctionnaires à corps/grade/échelon équivalent en point de %	52	53
Indicateur 2 : Ecart global de rémunération en ETP entre les femmes et les hommes pour les agents contractuels à catégorie hiérarchique en point de %	26	27
Indicateur 3 : Nombre d'agents publics du sexe sous-représenté parmi les 10 agents publics ayant perçu les plus hautes rémunérations	16	20
INDEX : Cible > 75	94	100

- **Primes**

Montants par genre	2021	2022	2023
F	4 876 845 €	5 719 961 €	6 516 100 €
M	4 731 493 €	5 748 093 €	6 497 227 €

- **Garantie individuelle du Pouvoir d'Achat (GIPA)**

Montants par genre	2021	2022	2023
F	117	133	224
M	68	79	200

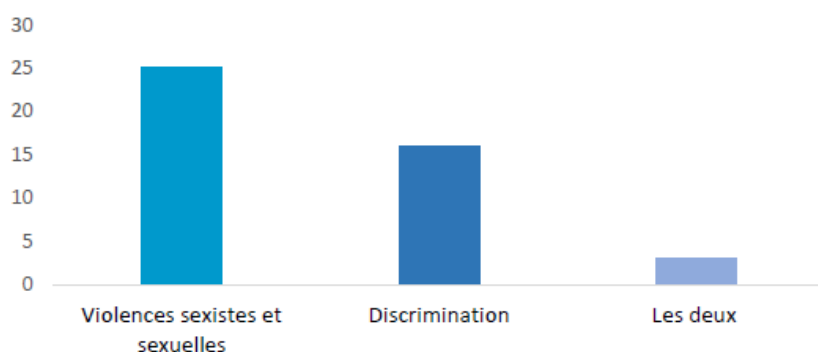
6 - La santé et la sécurité au travail

- **Agents concernés par des accidents de service, de trajet ou de mission**

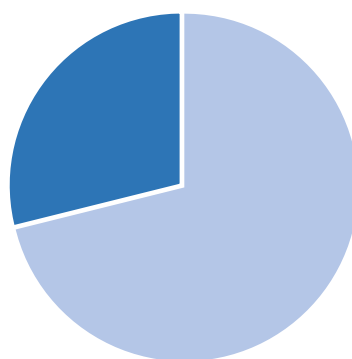
Type d'affection	Catégorie hiérarchique			Femmes	Hommes	Tranches d'âge						Total agents
	A	B	C			-de 20 ans	20 à 29 ans	30 à 39 ans	40 à 49 ans	50 à 59 ans	60 ans et +	
Accident de service	24	4	16	20	24	1	4	7	17	11	4	44
Accident de trajet	6	3	12	15	6	0	2	3	4	9	3	21
Maladies professionnelles	1	0	0	1	0	0	0	0	0	0	0	1

Signalements d'atteintes volontaires à l'intégrité physique, un acte de violence, de discrimination, de harcèlement moral ou sexuel, d'agissements sexistes, de menaces ou de tout autre acte d'intimidation

46 signalements ont été enregistrés en 2023. Voici la nature de ceux-ci ainsi que la répartition par sexe.



Nature des signalements



■ Femme ■ Homme

Répartition des signalements en fonction du sexe

Etat des signalements – Cellule ALEX

Signalement ALEX

Statistiques Générales

		Données	2018	2019	2020	2021	2022	2023	
Total	Dossiers		5	7	8	21	48	46	
	VSS		5	7	7	15	27	25	
	Discriminat		0	0	0	5	21	16	
	Les deux		0	0	1	0	0	3	
Générales	Genre	Femme	4	4	8	14	35	32	
		Homme	0	3	0	6	12	13	
	Situation	Victime	4	3	7	9	18	21	
		Témoin	1	3	1	5	12	4	
		Accusée	0	1	0	0	1	0	
	Fonction	BIATSS							
		Enseignant	0	3	2	7	15	11	
		Doctorant.							
		étudiant.e	4	4	6	11	32	35	

Nombre d'agents ayant au moins en 2023 une absence pour raisons de santé au cours de l'année par motif

Absences pour raisons de santé	Catégorie hiérarchique						Moyenne d'âge		Total agents
	A		B		C		F	H	
	F	H	F	H	F	H			
Congé pour maladie ordinaire	243	134	97	31	229	70	45	46	804
Congé longue maladie	5	6	2	3	7	1	50	60	24
Congé maladie longue durée	6	6	1	1	8	0	57	53	22
Congé grave maladie	2	0	0	0	1	2	41	58	5
Accident du travail non imputable au service	2	0	0	0	2	1	48	36	5
Accident du travail dont l'imputabilité est en cours d'instruction	1	0	0	0	1	0	45	0	2
Accident du travail imputable au trajet	3	3	2	1	10	2	50	43	21
Accident de service	10	14	3	1	7	9	47	43	44
Maladie professionnelle à caractère professionnel	1	0	0	0	0	0	0	0	1

Nombre total de journées d'absence en 2023 pour raisons de santé au cours de l'année par motif

Absences pour raisons de santé	Catégorie hiérarchique						Total nombre de jours
	A		B		C		
	F	H	F	H	F	H	
Congé pour maladie ordinaire	5434	3911	2665	815	5854	1815	20494
Congé longue maladie	1205	825	399	456	1141	96	4122
Congé maladie longue durée	1634	2190	365	212	2278	0	6679
Congé grave maladie	493	0	0	0	273	730	1496
Accident du travail non imputable au service	0	0	0	0	103	0	103
Accident du travail dont l'imputabilité est en cours d'instruction	93	0	0	0	31	0	124
Accident du travail imputable au trajet	8	0	10	0	364	91	473
Accident de service	69	80	58	22	10	121	360
Maladie professionnelle à caractère professionnel	55	0	0	0	0	0	55

1 - Congés Longue Maladie (CLM) et Congés Longue Durée (CLD)

Répartition genrée des agents en CLM et CLD sur les années 2021, 2022 et 2023

Type de congé	2021		2022		2023	
	Femmes	Hommes	Femmes	Hommes	Femmes	Hommes
CLM	20	9	15	12	14	10
CLD	15	6	13	7	15	7

2 - Congés Maladie Ordinaire (CMO)

Nombre d'agents par genre, ayant eu au moins 1 CMO en 2023

	Femmes	Hommes	Total
Nb de jours CMO	13953	6541	20494
Nb d'agents	569	235	804

3 – Congés pour invalidité temporaire imputable au service (CITIS)

Répartition par genre des CITIS accordés en 2023

2023	
Femmes	Hommes
20	15

Nombre d'agents en arrêt au titre de la maladie en 2023

855 agents (601 femmes – 254 hommes) ont eu des arrêts au titre de la maladie en 2023, tous motifs confondus (1102 agents en 2022).

Les femmes représentent **70,30 %** des agents ayant eu un arrêt de travail au titre de la maladie en 2023.



Les agents BIATSS (613 personnes) représentent **71.70 %** du nombre d'agents en arrêt de travail au titre de la maladie

7 - Organisation du travail et temps de travail

- Demandes de télétravail pour l'année 2023/2024

Indicateur 147 - Nombre d'agents en fonction au 31/12/2023 exerçant leur fonctions dans le cadre du télétravail									
Catégorie hiérarchique	Nombre d'agents		Moyenne d'âge		Modalités du télétravail				Total agents
					Télétravail régulier 1 jour/semaine		Télétravail régulier 2 jours/semaine		
	F	H	F	H	F	H	F	H	
Cat. A	141	88	42	45	85	52	56	36	229
Cat. B	113	29	46	46	56	19	57	10	142
Cat. C	220	17	44	45	112	10	108	7	237
Total	474	134	44	45	253	81	221	53	608

- Temps partiel des agents titulaires Enseignants-Chercheurs et Enseignants

Temps partiel - 2023									
Quotité	Enseignants1er degré		Enseignants2nd degré		EnseignantsChercheurs		Totaux		Effectif total
	F	H	F	H	F	H	F	H	
TP 50%	0	0	4	1	1	3	5	4	9
TP 60%	0	0	0	0	3	0	3	0	3
TP 70%	1	0	1	0	0	1	2	1	3
TP 80%	0	0	8	3	4	3	12	6	18
TP 90%	0	0	1	0	5	0	6	0	6
Totaux	1	0	14	4	13	7	28	11	39

- Temps partiel des agents titulaires AENES, BIBLIOTHEQUE, ITRF et MEDICO-SOCIAUX

Temps partiel - 2023											
Quotité	AENES		BIB		ITRF		MEDICO-SOC		Totaux		Effectif total
	F	H	F	H	F	H	F	H	F	H	
TP 50%	0	0	0	0	4	2	0	0	4	2	6
TP 60%	0	0	0	0	3	0	0	0	3	0	3
TP 70%	0	0	0	0	0	0	0	0	0	0	0
TP 80%	18	1	9	1	65	12	7	1	99	15	114
TP 90%	2		2	1	2	0	1	0	7	1	8
Totaux	20	1	11	2	74	14	8	1	113	18	131

67 % des agents titulaires en temps partiel appartiennent à la filière ITRF. (63% en 2022, 61% en 2021)

87 % des temps partiels sont des temps partiels avec une quotité de 80 %. (84% en 2022, 82% en 2021)

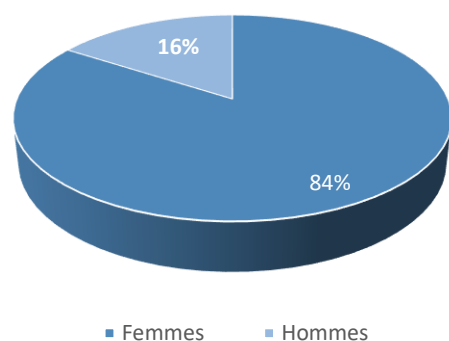
- Temps partiel des agents titulaires BIATSS par catégorie

Temps partiel - 2023									
Quotité	A		B		C		Total		Effectif total
	F	H	F	H	F	H	F	H	
TP 50%	1	1	0	0	3	1	4	2	6
TP 60%	0	0	2	0	1	0	3	0	3
TP 70%	0	0	0	0	0	0	0	0	0
TP 80%	31	8	26	2	42	5	99	15	114
TP 90%	2	0	4	1	1	0	7	1	8
Totaux	34	9	32	3	47	6	113	18	131

- Répartition genrée des agents titulaires BIATSS et Enseignants-Chercheurs, Enseignants bénéficiaires d'un temps partiel à 80% au 31/12/2023

Temps partiel 80% - 2023		
	Femmes	Hommes
BIATSS	99	15
ENS	12	6
Total	111	21

Répartition genrée des agents titulaires à temps partiel 80 %



Au 31.12.2023 : 111 agents féminins titulaires bénéficiaient d'un temps partiel à 80% (21 hommes) soit une sensible progression par rapport à 2022 (96 F et 17 H) et 2021 (102 F et 7 H).

Le temps partiel des agents non titulaires au 31/12/2023

Au 31.12.2023, on dénombrait 23 personnels non titulaires bénéficiaires d'un temps partiel (20 personnes à 80% et 3 personnes à 50 %).

On retrouve une forte proportion de femmes (91 %).