



**IUT CLERMONT
AUVERGNE**

Aurillac - Clermont-Ferrand - Le Puy-en-Velay
Montluçon - Moulins - Vichy

Site : Aubière

Promotion 2017-2018

Situation à 30 mois du diplôme

Licence professionnelle

Mention : **MÉTIERS DES RÉSEAUX INFORMATIQUES ET
TÉLÉCOMMUNICATIONS**

Parcours : Administration et sécurité des réseaux

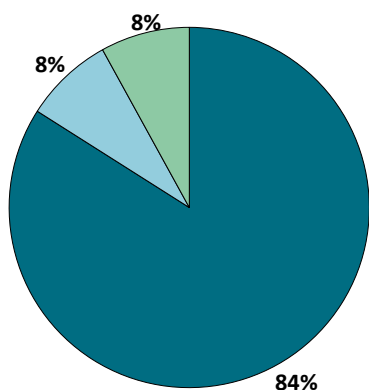
Nombre de diplômés enquêtés : **30**

Nombre de répondants : **25**

Taux de réponse :

83%

Situation des diplômés au 1er décembre 2020



	Homme	Femme	Total
En emploi avec le diplôme*	21	0	21
En emploi avec un diplôme supérieur**	2	0	2
En recherche d'emploi	0	0	0
En études	2	0	2
Autres situations	0	0	0
Total	25	0	25

* n'ayant pas obtenu de diplôme de niveau supérieur à la licence professionnelle, avant ou après l'obtention de celle-ci
** ayant obtenu un diplôme de niveau supérieur à la licence professionnelle, avant ou après l'obtention de celle-ci

- ▶ **21** diplômés, ayant un niveau d'études à Bac+3, occupent un emploi (voir détails pages suivantes).
- ▶ **2** diplômés, ayant un niveau d'étude supérieur à Bac+3 (master 2 et autre diplôme de niveau bac +5), occupent un emploi. L'un est administrateur data center en CDI et l'autre est consultant infrastructure en CDI.
- ▶ **2** diplômés suivent des études. L'un est en master 2 Ingénierie des systèmes et des réseaux à l'université Paris Saclay, et l'autre est en master 2 Administrateur réseaux et systèmes option cybersécurité au CFA AFTI de Palaiseau.

CHIFFRES CLÉS

Population globale		Diplômés en emploi avec la licence professionnelle					
Taux d'insertion professionnelle ⁽¹⁾	Taux de poursuite d'études ⁽²⁾	Statut d'emploi			Autres chiffres clés		
		% cadres ⁽³⁾	% techniciens - agents de maîtrise ⁽⁴⁾	% employés ⁽⁵⁾	Durée médiane ⁽⁶⁾ accès au 1er emploi	Taux d'emploi stable ⁽⁷⁾	Salaire brut médian ⁽⁶⁾
100%	8%	29 %	71 %	0 %	< 1 mois	95 %	2249 €

(1) Nombre de diplômés en emploi / (Nombre de diplômés en emploi + Nombre de diplômés en recherche d'emploi)

(2) Nombre de diplômés en études / Nombre de répondants

(3) Ingénieurs, cadres, professions libérales, professions intellectuelles supérieures, auto-entrepreneurs, personnels de catégorie A de la fonction publique

(4) Techniciens, agents de maîtrise, maîtrise administrative et commerciale, VRP, personnels de catégorie B de la fonction publique

(5) Employés de bureau, de commerce, personnels de service, personnels de catégorie C de la fonction publique, manoeuvres, ouvriers

(6) Médiane = valeur telle que 50% des répondants sont au-dessus et 50% des répondants sont en-dessous

(7) Emplois stables : CDI, fonctionnaire, chef d'entreprise, profession libérale. Emplois instables : CDD, vacataire, intérimaire, emplois aidés

L'entrée sur le marché du travail

sans diplôme de niveau supérieur à la licence professionnelle

Type de contrat du premier emploi

	Homme	Femme	Total
Profession libérale, indépendant, chef d'entreprise, autoentrepreneur	-	-	0
Fonctionnaire (y compris fonctionnaire stagiaire)	-	-	0
CDI	14	-	14
CDD (y compris saisonnier, contractuel(le) de la fonction publique, ATER)	1	-	1
CDI de chantier, CDI de mission	-	-	0
Vacataire	-	-	0
Intérimaire	-	-	0
Intermittent du spectacle, pigiste	-	-	0
Emplois aidés (Contrat Initiative Emploi, Contrat Unique d'Insertion...)	-	-	0
Volontariat international	-	-	0
Autre	-	-	0
Total	15	0	15

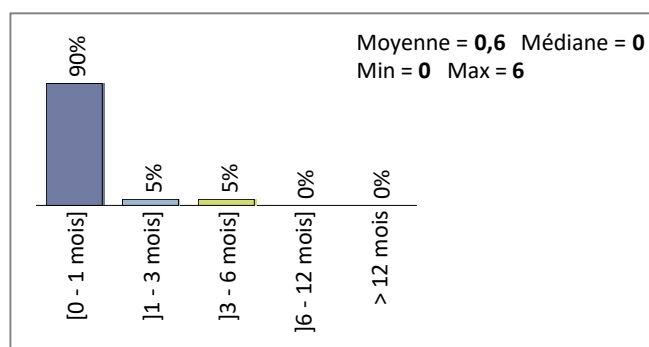
Taux de réponse : 71%

Moyen d'accès au premier emploi

Suite à un contrat en alternance	8
Réponse à une offre d'emploi	4
Réseau personnel	3
Par le biais de l'Université	1
Suite de stage de fin d'études	1

Taux de réponse : 81%

Durée d'accès au 1er emploi



Taux de réponse : 95%

- ▶ 93% des diplômés occupent un premier emploi stable, ou ayant abouti à un emploi stable (pour les diplômés qui occupent toujours leur premier emploi).

Les emplois occupés au 1er décembre 2020

sans diplôme de niveau supérieur à la licence professionnelle

Type de contrat de l'emploi actuel

	Homme	Femme	Total
Profession libérale, indépendant, chef d'entreprise, autoentrepreneur	1	-	1
Fonctionnaire (y compris fonctionnaire stagiaire)	-	-	0
CDI	18	-	18
CDD (y compris saisonnier, contractuel de la fonction publique, ATER)	1	-	1
CDI de chantier, CDI de mission	-	-	0
Vacataire	-	-	0
Intérimaire	-	-	0
Intermittent du spectacle, pigiste	-	-	0
Emplois aidés (Contrat Initiative Emploi, Contrat Unique d'Insertion...)	-	-	0
Volontariat international	-	-	0
Autre	-	-	0
Total	20	0	20

Taux de réponse : 95%

Moyen d'accès à l'emploi actuel

Suite à un contrat en alternance	6
Réponse à une offre d'emploi	5
Réseau personnel	2
Contacté(e) directement	2
Autre	1
Suite de stage de fin d'études	1
Candidature spontanée	1
Par le biais de l'Université	1

Taux de réponse : 90%

- ▶ 70% des diplômés sont toujours sur leur premier emploi depuis l'obtention de leur diplôme.
- ▶ 100% des diplômés travaillent à temps complet.
- ▶ 95% des diplômés occupent actuellement un emploi stable.

Statut d'emploi

	Homme	Femme	Total
Agriculteur	-	-	0
Artisan, commerçant, chef d'entreprise	1	-	1
Profession libérale	-	-	0
Personnel de catégorie A de la fonction publique	-	-	0
Ingénieur, cadre, professions intellectuelles supérieures	5	-	5
Personnel de catégorie B de la fonction publique	-	-	0
Emploi de niveau intermédiaire : technicien(ne), agent de maîtrise, maîtrise administrative et commerciale, VRP	15	-	15
Personnel de catégorie C de la fonction publique	-	-	0
Employé administratif d'entreprise, de commerce, personnel de service (secrétaire, aide à domicile, hôte(sse) de caisse, vendeur(euse), serveur(euse)...)	-	-	0
Ouvrier	-	-	0
Total	21	0	21

Taux de réponse : 100%

Catégorie d'entreprises

	Nb	% cit.
Grande entreprise privée (sup. à 5000 salariés, tous sites confondus)	6	29%
Entreprise privée de taille intermédiaire (de 250 à 5000 salariés, tous sites confondus)	6	29%
Entreprise privée de taille moyenne (de 50 à 250 salariés tous sites confondus)	1	5%
Petite entreprise privée (de 10 à 50 salariés, tous sites confondus)	2	10%
Microentreprise privée (moins de 10 salariés, tous sites confondus)	1	5%
Entreprise privée (taille non précisée)	3	14%
Une personne exerçant une profession libérale ou un indépendant	-	0%
Association, organisme professionnel	-	0%
Vous-même	1	5%
Secteur public (fonction et entreprise publiques, sécurité sociale, office public d'HLM,...)	1	5%
Organisation internationale ou institution de l'Union Européenne	-	0%
Société d'économie mixte	-	0%
Autre	-	0%
Total	21	100%

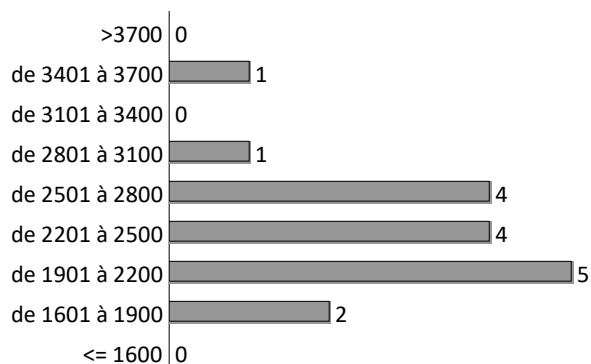
Taux de réponse : 100%

Les emplois par secteur d'activité

Information et communication (y compris informatique)	14
Santé humaine et action sociale	1
Commerce, transports, hébergement et restauration	1
Agriculture, sylviculture et pêche	1
Activités spécialisées, scientifiques et techniques	1
Enseignement	1

Taux de réponse : 90%

Salaires en euros des diplômés (hors primes)



Taux de réponse : 81%

Total	
Moyenne	2365 €
Min	1623 €
Max	3634 €
Médiane	2249 €

► Le salaire brut mensuel des diplômés (hors primes) varie de **1623 € à 3634 €**. Le salaire brut médian est de **2249 €***.

* Le SMIC brut mensuel au 1er décembre 2020 est de 1539 €.

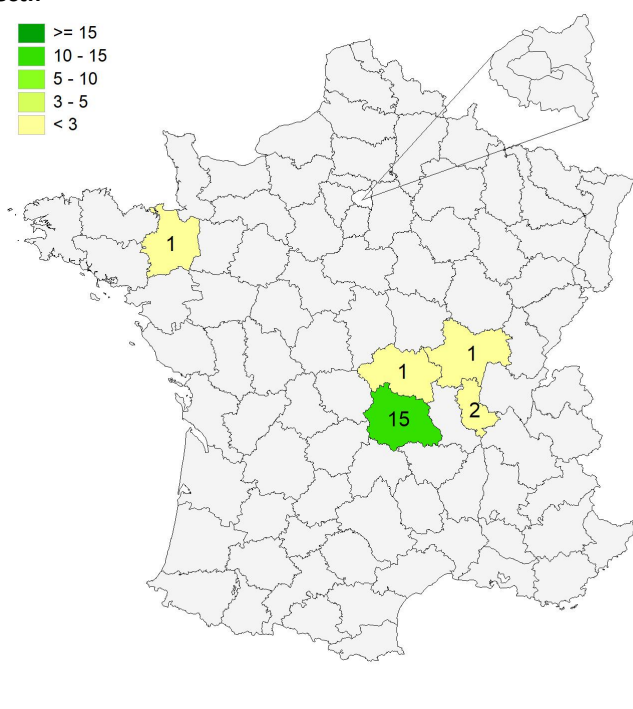
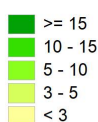
Les salaires sont calculés sur la base d'un temps plein.
Les salaires des diplômés travaillant à l'étranger ne sont pas pris en compte dans le calcul.

Primes

- 16 diplômés ont déclaré toucher des primes supplémentaires.
- 8 d'entre eux ont précisé le montant brut annuel des primes qu'ils touchent. Celui-ci varie de **156 € à 5192 €**, et le montant médian est de **1584 €**.

Lieu d'emploi

Effectif



Répartition géographique des emplois

Auvergne-Rhône-Alpes	18	90%
Ile-de-France	0	0%
Autres départements français de métropole	2	10%
France d'Outre-Mer	0	0%
Étranger	0	0%

Taux de réponse : 95%

Liste des emplois occupés avec la licence professionnelle

Emploi occupé	Missions	Effectif
Analyste d'exploitation en systèmes d'information	- Gestion d'un parc informatique.	1 H
Administrateur systèmes et réseaux	- Gestion d'infrastructures clients ; - Préparation, installation et sauvegarde de serveurs ; - Assurance de la sécurité des réseaux ; - Support client.	1 H
Analyste sécurité réseau	- Garantie de la sécurité du réseau informatique d'une entreprise ; - Validation des demandes d'évolutions courantes ; - Assistance à l'utilisateur pour des sujets avancés.	1 H
Analyste technique	- Mise en place de projets (réseau, serveur, user environnement, etc.) ; - Gestion de tickets.	1 H
Chargé d'ingénierie réseau structurant	-	1 H
Consultant avant-ventes	- Gestion technique des commerciaux et apprentis.	1 H
Contrôleur qualité sécurité environnement	- Contrôle de la qualité des travaux effectués par des entreprises partenaires et sous-traitantes (qualité, sécurité, environnement).	1 H
Coordinateur de déploiement, exploitation et maintenance	- Exploitation du réseau mobile ou fixe.	1 H
DevOps	-	1 H
Ingénieur pour l'enseignement numérique	- Développement web pour une université ; - Suivi et aide au projet d'innovation pédagogique d'enseignants ; - Gestion de projets.	1 H
Ingénieur système DevOps cloud	- Développement d'outils de supervision et maintien en condition opérationnelle ; - Cloud privé, AWS, Azure, GCP ; - Automatisation, patch management, versionning et run/build ; - Utilisation des technologies UNIX pour réaliser des infra.	1 H
Président, chef d'entreprise	- Consultant ; - Gestion des marchés et du personnel.	1 H
Security specialist	- Management d'outils et de systèmes de cybersécurité sur un ensemble de sites à l'international ; - Support sur des outils type Antivirus, Patch Management, Inventaire, Firewall, etc.	1 H
Technicien informatique	- Service client ; - Assistance ; - Gestion de la hotline.	1 H
Technicien informatique itinérant	- Installation de caisses enregistreuses ; - Formation de clients ; - Service après-vente.	1 H

... suite page suivante

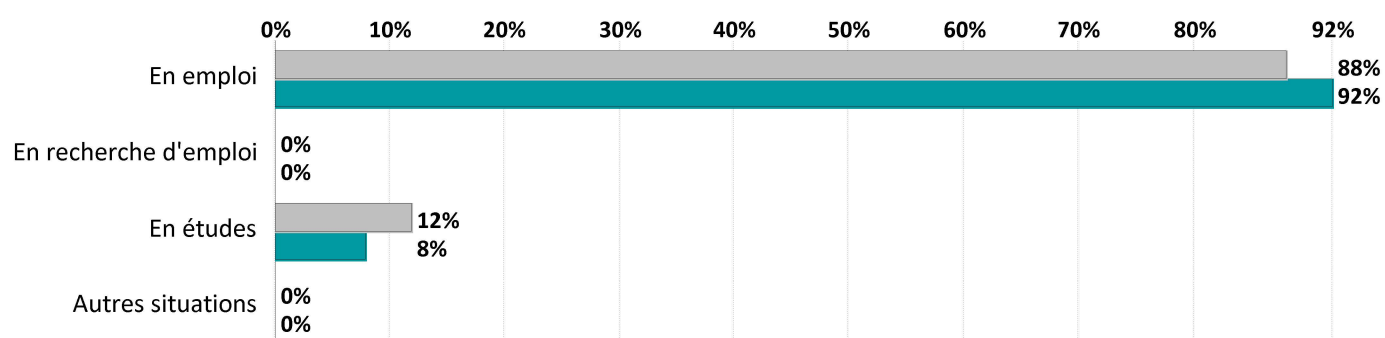
Emploi occupé	Missions	Effectif
Technicien informatique technique	- Gestion du réseau et de la téléphonie.	1 H
Technicien infrastructures et support informatique	- Support utilisateur en informatique ; - Gestion de réseau ; - Préparation de PC.	1 H
Technicien réseaux et télécommunications	- Mise en place et dépannage de systèmes téléphoniques d'entreprise et divers systèmes courant faible (appel malade, contrôle d'accès, alarme intrusion, etc.).	1 H
	- Installations et maintenance de systèmes réseaux et téléphoniques.	1 H
	- Installation de routeurs chez des entreprises ; - Intervention sur fibre optique et réseaux ADSL.	1 H
Technicien systèmes et réseaux	- Support technique L1/L2 ; - Gestion de services ; - Gestion Datacentre ; - Interventions techniques sur serveur (web, mail, DNS, etc.) ; - Analyse de réseau ; - Montage de serveurs ; - Gestion de stocks.	1 H

TOTAL	21
--------------	-----------

Évolution des situations des diplômés à 18 et 30 mois de l'obtention de leur diplôme

Situations aux 1ers décembre 2019 et 2020

	En emploi		En recherche d'emploi		En études		Autres situations		Total	
	N	% cit.	N	% cit.	N	% cit.	N	% cit.	N	% cit.
Situation 18 mois	22	88%	0	0%	3	12%	0	0%	25	100%
Situation 30 mois	23	92%	0	0%	2	8%	0	0%	25	100%



- ▶ **77%** des diplômés ont déclaré travailler pour le même employeur à 18 et 30 mois. *
- ▶ **40%** des diplômés ont vu leur salaire augmenter entre le 1er décembre 2019 et le 1er décembre 2020, contre **20%** pour qui le salaire a diminué et **40%** pour qui le salaire est resté inchangé. **

*sur l'échantillon de la population en emploi à 18 et 30 mois

** sur l'échantillon de la population en emploi et ayant précisé leur salaire à 18 et 30 mois

Références de la population

Régime d'inscription	Nationalité	Inscrits	Diplômés	Enquêtés
FI ⁽¹⁾	Français	12	7	7
	Étranger	0	0	0
CA ⁽²⁾	Français	0	0	0
	Étranger	0	0	0
CP ⁽³⁾	Français	24	23	23
	Étranger	2	0	0
Cés ⁽⁴⁾	Français	0	0	0
	Étranger	0	0	0
RE ⁽⁵⁾	Français	0	0	0
	Étranger	0	0	0
FC ⁽⁶⁾	Français	0	0	0
	Étranger	0	0	0
TOTAL		38	30	30

Enquête nationale sur le devenir des diplômés de Master et de Licence Professionnelle à 30 mois

Toutes les universités de France réalisent cette enquête avec un questionnaire commun, à la même date d'observation et sur le même périmètre : **diplômés de nationalité française nés en 1988 ou après.**

Vu l'avis favorable du Conseil national de l'information statistique, cette enquête est obligatoire et reconnue **d'intérêt général et de qualité statistique**, en application de la loi n° 51-711 du 7 juin 1951 sur l'obligation, la coordination et le secret en matière de statistiques.

(1) Formation initiale classique (2) Contrat d'apprentissage (3) Contrat de professionnalisation
 (4) Année de césure (5) Reprise d'études (6) Formation continue classique