



UFR BIOLOGIE

UNIVERSITÉ
Clermont Auvergne

Site : Clermont-Ferrand ; Vichy

Promotion 2016-2017

Situation à 30 mois du diplôme

Master

Mention : **BIOLOGIE SANTÉ**

Parcours : Nutrition, santé, innovation : aliments, bioactifs, métabolismes - du microbiote aux maladies chroniques

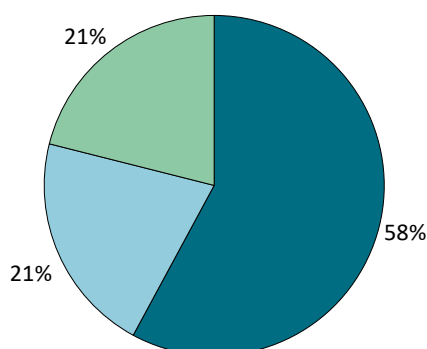
(anciennement : Master Développement de produits pharmaceutiques et nutritionnels, Master Entreprises de produits alimentaires du terroir et Master Nutrition humaine et santé)

Nombre de diplômés enquêtés : **23**

Nombre de répondants : **19**

Taux de réponse : **83%**

Situation des diplômés au 1er décembre 2019



	Homme	Femme	Total
En emploi avec le diplôme*	2	9	11
En emploi avec un diplôme supérieur**	0	4	4
En recherche d'emploi	0	0	0
En études	2	2	4
Autres situations	0	0	0
Total	4	15	19

* n'ayant pas obtenu de diplôme de niveau supérieur au master, avant ou après l'obtention de celui-ci
** ayant obtenu un diplôme de niveau supérieur au master, avant ou après l'obtention de celui-ci

- ▶ **11** diplômés, ayant un niveau d'études à Bac+5, occupent un emploi (voir détails pages suivantes).
- ▶ **4** diplômées, ayant un niveau d'étude supérieur à Bac+5 (diplôme spécifique aux études médicales, DES et doctorat), sont en emploi. Elles occupent des postes de chef de clinique des hôpitaux, d'assistante partagée en rhumatologie, de chargée d'affaires réglementaires junior et de néphrologue.
- ▶ **4** diplômés suivent des études (voir détails pages suivantes).

CHIFFRES CLÉS

Population globale		Diplômés en emploi avec le master		
Taux d'insertion professionnelle ⁽¹⁾	Taux de poursuite d'études ⁽²⁾	Durée médiane ⁽³⁾ d'accès au 1er emploi	Taux d'emploi stable ⁽⁴⁾	Salaire brut médian ⁽³⁾
100%	21%	< 1 mois	70 %	2531 €

(1) Nombre de diplômés en emploi / (Nombre de diplômés en emploi + Nombre de diplômés en recherche d'emploi)

(2) Nombre de diplômés en études / Nombre de répondants

(3) Médiane = valeur telle que 50% des répondants sont au-dessus et 50% des répondants sont en-dessous

(4) Emplois stables : CDI, fonctionnaire, chef d'entreprise, profession libérale. Emplois instables : CDD, vacataire, intérimaire, emplois aidés

L'entrée sur le marché du travail

sans diplôme de niveau supérieur au master

Type de contrat du premier emploi

	Homme	Femme	Total
Profession libérale, indépendant, chef d'entreprise, autoentrepreneur	-	1	1
Fonctionnaire (y compris fonctionnaire stagiaire)	-	-	0
CDI	2	4	6
CDD (y compris saisonnier, contractuel de la fonction publique, ATER)	-	2	2
CDI de chantier, CDI de mission	-	-	0
Vacataire	-	-	0
Intérimaire	-	-	0
Intermittent du spectacle, pigiste	-	-	0
Emplois aidés (Contrat Initiative Emploi, Contrat Unique d'Insertion...)	-	-	0
Volontariat international	-	-	0
Autre	-	-	0
Total	2	7	9

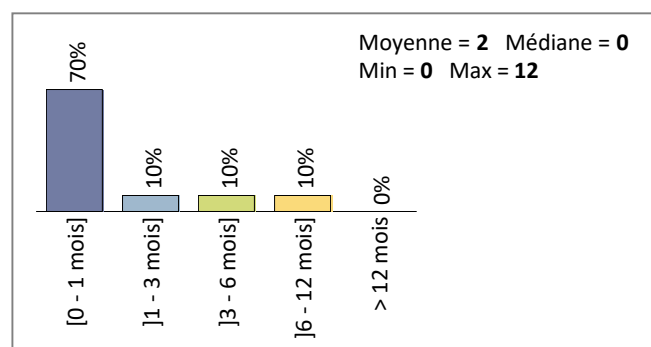
Taux de réponse : 82%

Moyen d'accès au premier emploi

Réponse à une offre d'emploi	8
Suite de stage de fin d'études	1

Taux de réponse : 82%

Durée d'accès au 1er emploi



Taux de réponse : 100%

- ▶ 78% des diplômés occupent un premier emploi stable, ou ayant abouti à un emploi stable (pour les diplômés qui occupent toujours leur premier emploi).

Les emplois occupés au 1er décembre 2019

sans diplôme supérieur au master

Type de contrat de l'emploi actuel

	Homme	Femme	Total
Profession libérale, indépendant, chef d'entreprise, autoentrepreneur	-	1	1
Fonctionnaire (y compris fonctionnaire stagiaire)	-	-	0
CDI	2	4	6
CDD (y compris saisonnier, contractuel de la fonction publique, ATER)	-	3	3
CDI de chantier, CDI de mission	-	-	0
Vacataire	-	-	0
Intérimaire	-	-	0
Intermittent du spectacle, pigiste	-	-	0
Emplois aidés (Contrat Initiative Emploi, Contrat Unique d'Insertion...)	-	-	0
Volontariat international	-	-	0
Autre	-	-	0
Total	2	8	10

Taux de réponse : 91%

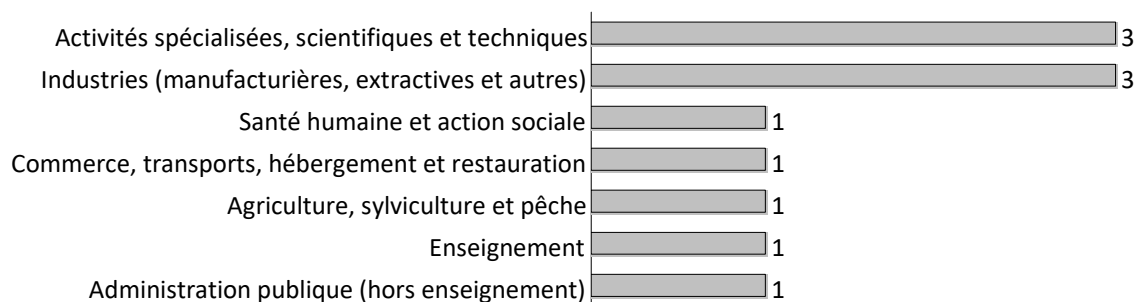
Moyen d'accès à l'emploi actuel

Réponse à une offre d'emploi	7
Réseau professionnel	1
Suite de stage de fin d'études	1

Taux de réponse : 82%

- ▶ 55% des diplômés sont toujours sur leur premier emploi depuis l'obtention de leur diplôme.
- ▶ 91% des diplômés travaillent à temps complet et 9% à temps partiel (choisi).
- ▶ Les durées des contrats temporaires sont de 11 et 12 mois.
- ▶ 70% des diplômés occupent actuellement un emploi stable.

Les emplois par secteur d'activité



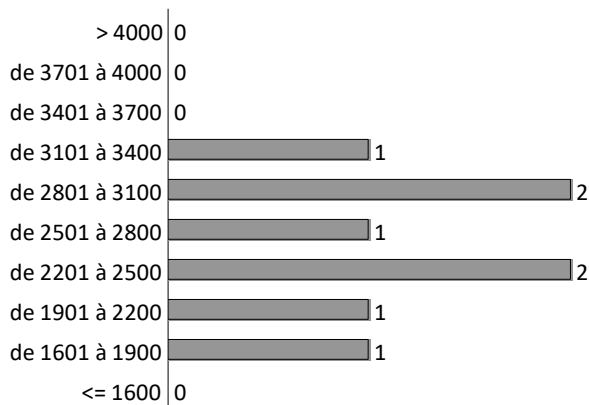
Taux de réponse : 100%

Catégorie d'entreprises

	Nb	% cit.
Grande entreprise privée (sup. à 5000 salariés, tous sites confondus)	1	9%
Entreprise privée de taille intermédiaire (de 250 à 5000 salariés, tous sites confondus)	2	18%
Entreprise privée de taille moyenne (de 50 à 250 salariés tous sites confondus)	1	9%
Petite entreprise privée (de 10 à 50 salariés, tous sites confondus)	2	18%
Microentreprise privée (moins de 10 salariés, tous sites confondus)	-	0%
Secteur public (fonction et entreprise publiques, sécurité sociale, office publique d'HLM,...)	2	18%
Vous-même	1	9%
Organisation internationale ou institution de l'Union Européenne	-	0%
Une personne exerçant une profession libérale ou un indépendant	-	0%
Association, organisme professionnel	1	9%
Société d'économie mixte	-	0%
Autre	1	9%
Entreprise privée (taille non précisée)	-	0%
Total	11	100%

Taux de réponse : 100%

Salaires des diplômés (hors primes)



Taux de réponse : 73%

	Total
Moyenne	2550 €
Min	1813 €
Max	3167 €
Médiane	2531 €

► Le salaire brut mensuel des diplômés (hors primes) varie de **1813 € à 3167 €**. Le salaire brut médian est de **2531 €***.

* Le SMIC brut mensuel au 1er décembre 2019 est de 1521 €.

Les salaires sont calculés sur la base d'un temps plein.

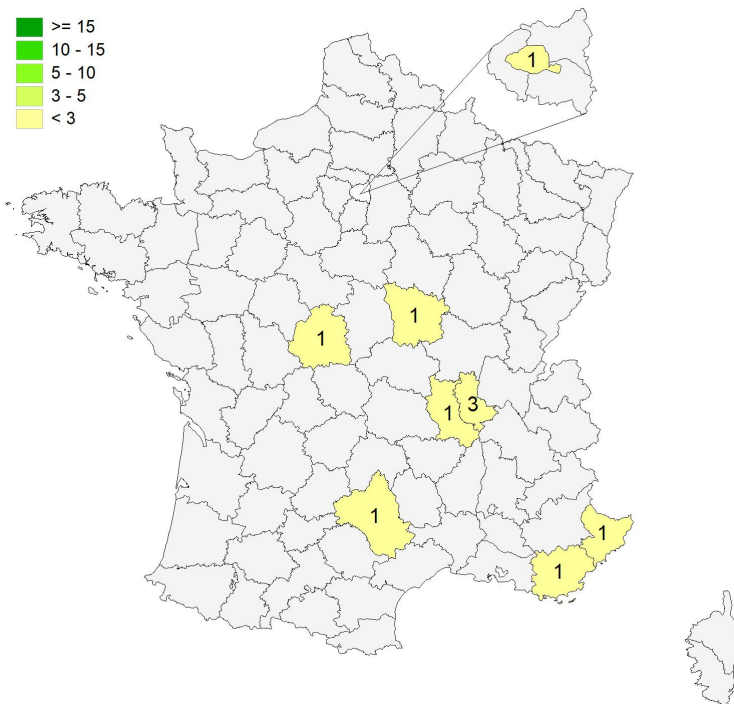
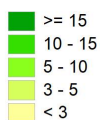
Les salaires des diplômés travaillant à l'étranger ne sont pas pris en compte dans le calcul.

Primes

► 2 diplômés ont déclaré toucher des primes supplémentaires. En raison de ce faible effectif, aucune information sur les primes ne peut être communiquée.

Lieu d'emploi

Effectif



Répartition géographique des emplois

Auvergne-Rhône-Alpes	4	36%
Ile-de-France	1	9%
Autres départements français de métropole	5	45%
France d'Outre-Mer	1	9%
Étranger	0	0%

Taux de réponse : 100%

Liste des emplois occupés (avec le master)

Emploi occupé	Missions	Effectif
Chargé de développement galénique formes sèches	- Développement de gélules et comprimés à base de plantes ; - formulation galénique selon brief marketing ; - analyse et caractérisation de poudres et extraits de plantes ; - suivi des fabrications des lots pilotes et des premiers lots industriels ; - rédaction de la documentation projet : rapports d'études et présentation de résultats.	1 F
Chargé de formation nutrition	Mise en place de formations nutrition à destination des professionnels.	1 F
Chef atelier plats préparés	Gestion d'équipe, management, planification et achat de matières premières.	1 H
Chef de mission en financement de l'innovation	Assistance aux entreprises pour la gestion de leurs projets d'innovation et la relation financeur.	1 F
Chef de projet recherche et développement	-	1 F
Employé polyvalent	Tenue de la caisse, préparation culinaire et accueil des clients.	1 F
Enseignant de biologie écologie	Enseignement.	1 F
Responsable des ventes	Organisation des approvisionnements, des ventes, des livraisons et démarchage de nouveaux clients.	1 F
Responsable études pré-cliniques	Gestion de la préparation et réalisation des études pré-cliniques de toxicologie.	1 H
Responsable qualité risque	Mise à jour des procédures, gestion documentaire, suivi des documents CPOM (Contrats Pluriannuels d'Objectifs et de Moyens), plan bleu.	1 F
Support qualité ligne	-	1 F

TOTAL	11
--------------	-----------

Études poursuivies en 2019-2020

Type de formations

	Nb	
Doctorat	4	100%
DSN (Diplôme Supérieur de Notariat)	-	0%
CAPA (Certificat d'Aptitude à la Profession d'Avocat)	-	0%
Etudes médicales	-	0%
Autre poursuite d'études	-	0%
Diplôme d'ingénieur	-	0%
Diplôme d'école de commerce ou de gestion	-	0%
Autre diplôme d'école supérieure (art, communication, ...)	-	0%
Master 2ème année	-	0%
Master 1ère année	-	0%
Etudes paramédicales	-	0%
Formation spécifique courte, un an maximum (DU...)	-	0%
Préparation aux concours	-	0%
Licence professionnelle	-	0%
Licence générale	-	0%
Classe préparatoire ATS	-	0%
DUT	-	0%
BTS	-	0%
Autre complément de formation ou réorientation	-	0%
Total	4	

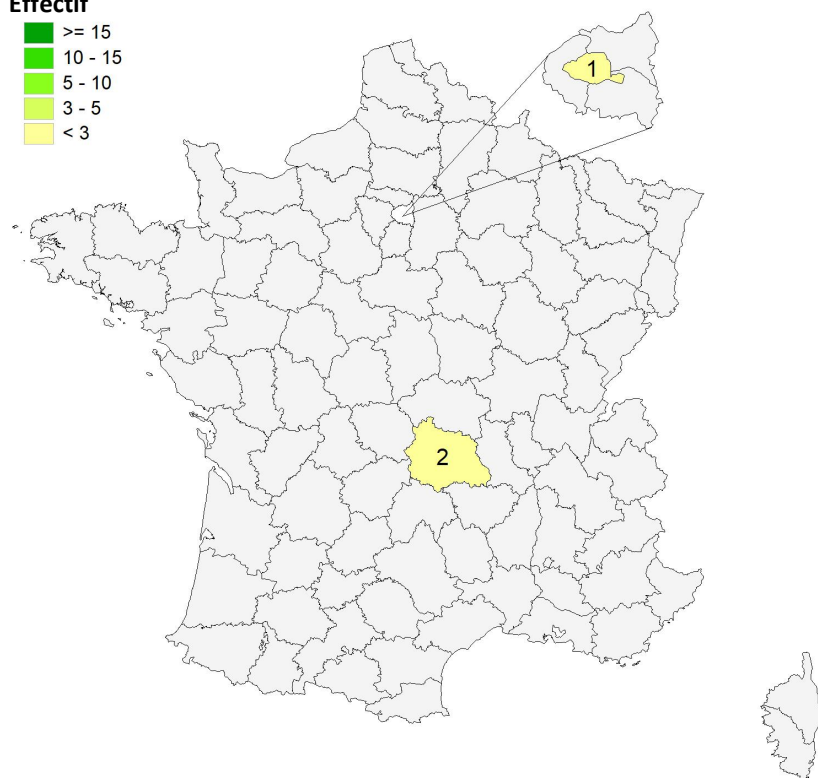
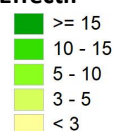
100% en poursuite d'études

0% en complément de formation ou en réorientation

4 répondants sur 4

Lieu des études

Effectif



Répartition géographique des études

Auvergne-Rhône-Alpes	2
Ile-de-France	1
Autres départements français de métropole	0
France d'Outre-Mer	0
Étranger	1
<i>Espagne</i>	<i>1</i>

4 répondants sur 4

Liste des études suivies

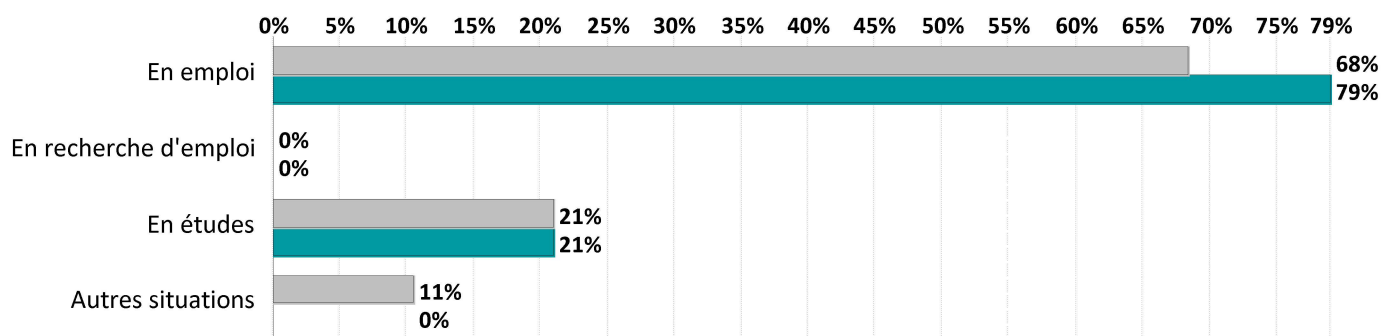
Types études	Etudes suivies	Etablissement	Site des études	Effectif
Doctorat	Doctorat en Sciences	Université Clermont Auvergne	Clermont-Ferrand	2 CD
	Doctorat en Biochimie, biologie moléculaire et immunologie			
	Doctorat en Technologie des aliments	Universidad de Murcia	Murcia	1 FI
	<i>Non précisé</i>	Institut Cochin Université de Paris	Paris	1 CD
TOTAL				4

FI : en formation initiale classique CA : en contrat d'apprentissage CP : en contrat de professionnalisation
CD : en contrat doctoral FC : en formation continue AC : en année de césure acp : aucun des cas précédents np : non précisé

Evolution des situations des diplômés à 18 et 30 mois de l'obtention de leur diplôme

Situations aux 1ers décembre 2018 et 2019

	En emploi		En recherche d'emploi		En études		Autres situations		Total	
	N	% cit.	N	% cit.	N	% cit.	N	% cit.	N	% cit.
Situation au 01/12/2018	13	68%	0	0%	4	21%	2	11%	19	100%
Situation au 01/12/2019	15	79%	0	0%	4	21%	0	0%	19	100%



Références de la population

Régime d'inscription	Nationalité	Inscrits	Diplômés	Enquêtés *
FI ⁽¹⁾	Français	23	23	23
	Étranger	8	6	0
CA ⁽²⁾	Français	0	0	0
	Étranger	0	0	0
CP ⁽³⁾	Français	0	0	0
	Étranger	0	0	0
Cés ⁽⁴⁾	Français	0	0	0
	Étranger	0	0	0
RE ⁽⁵⁾	Français	1	0	0
	Étranger	2	2	0
FC ⁽⁶⁾	Français	0	0	0
	Étranger	0	0	0
TOTAL		34	31	23

- (1) Formation initiale classique
- (2) Contrat d'apprentissage
- (3) Contrat de professionnalisation
- (4) Année de césure
- (5) Reprise d'études
- (6) Formation continue classique

*Population enquêtée : diplômés de nationalité française, nés en 1987 ou après.